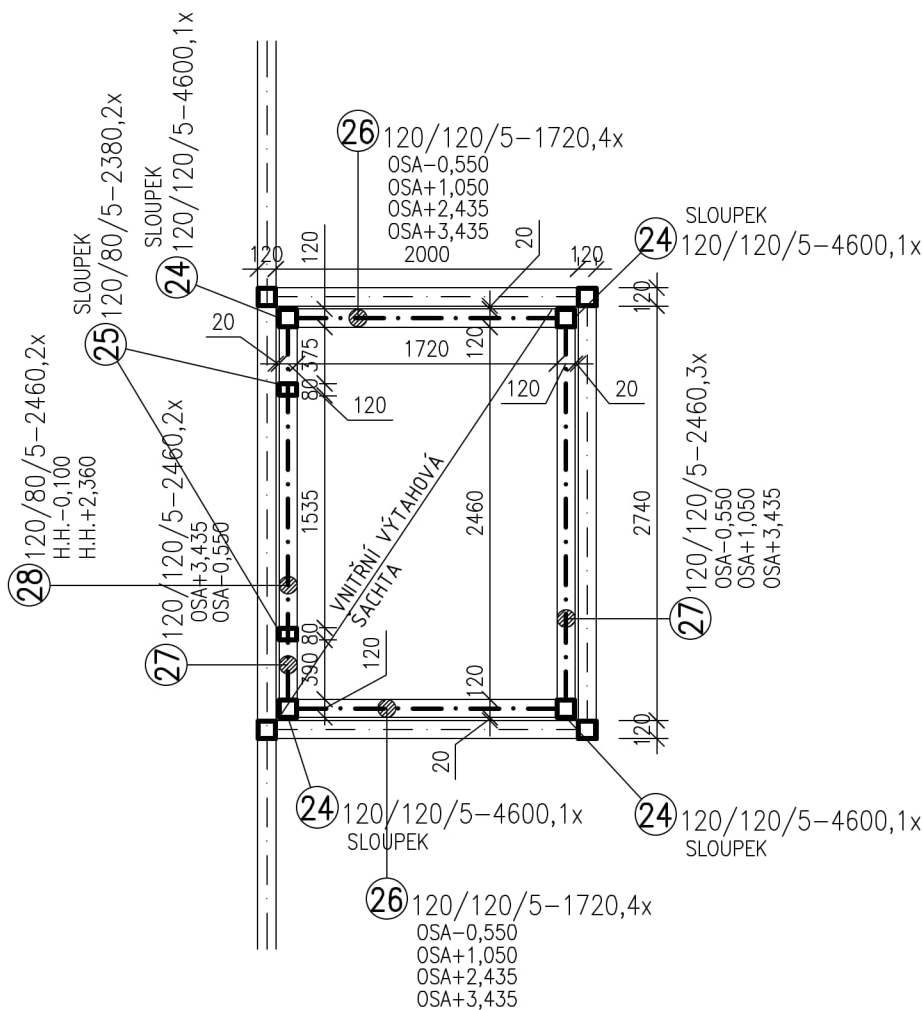
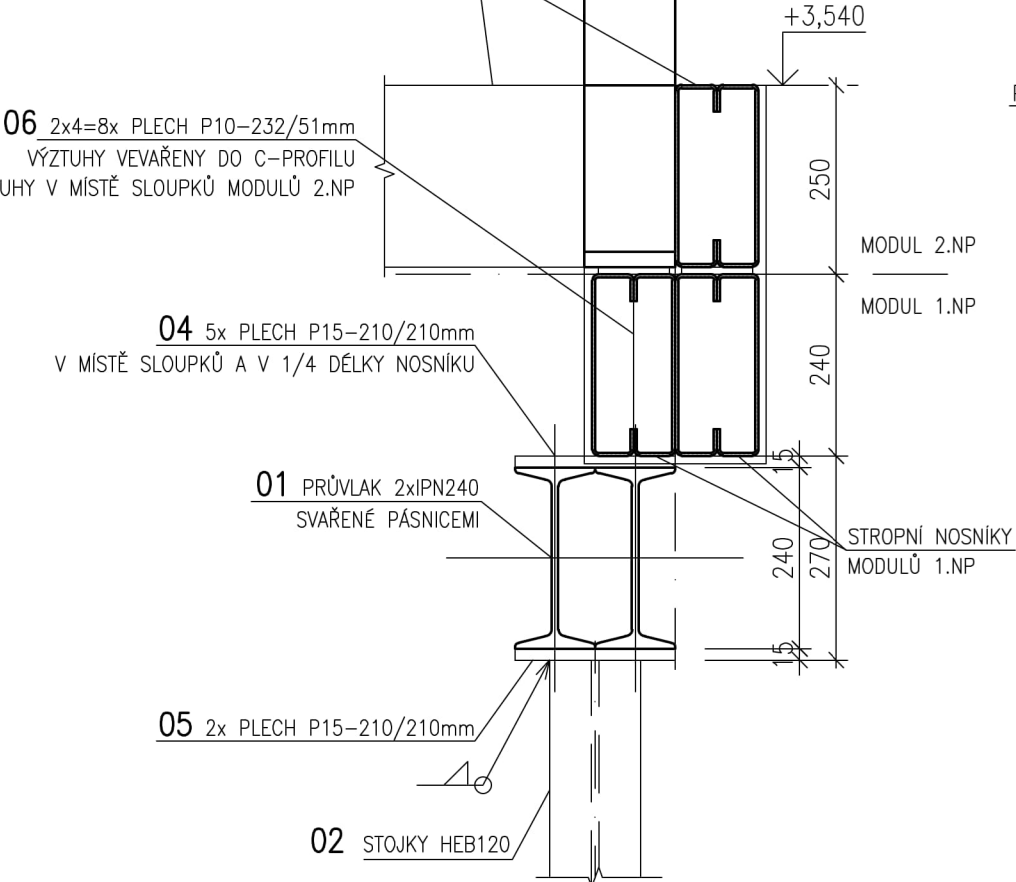


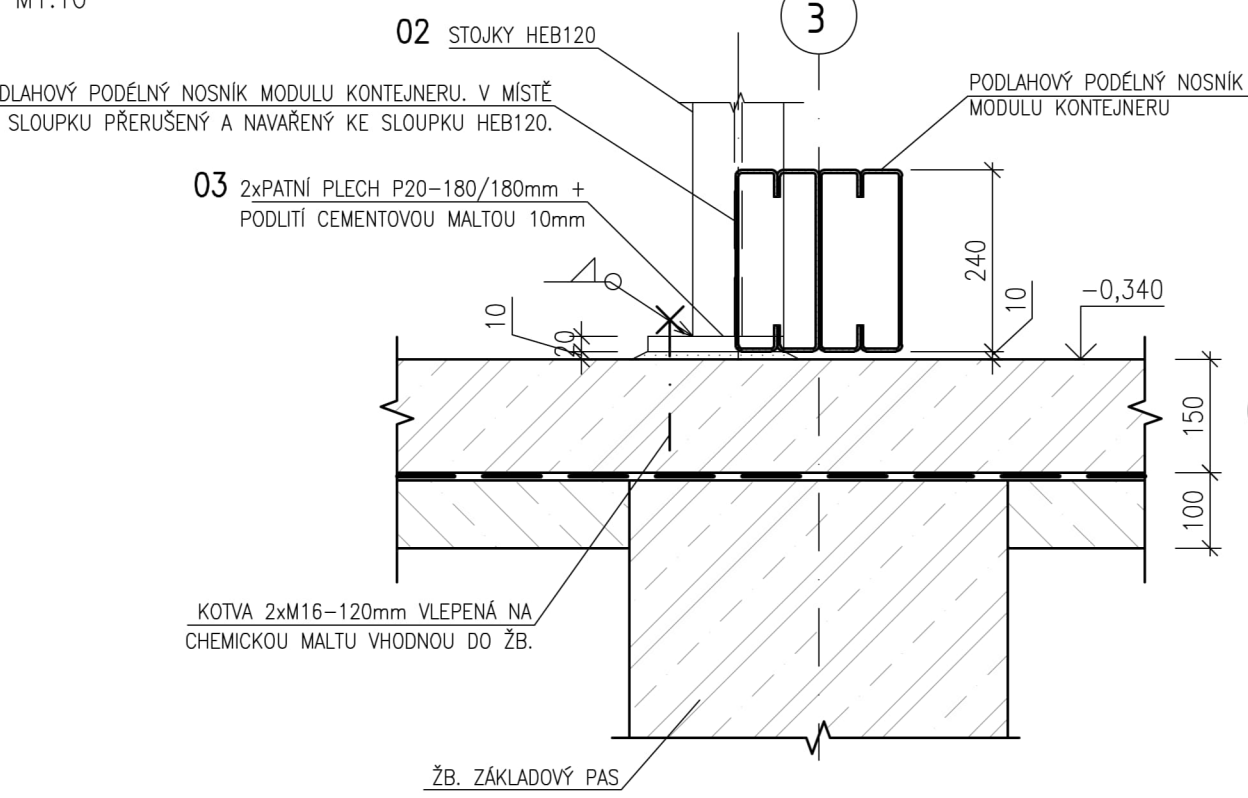
VNITŘNÍ VÝTAHOVÁ ŠACHTA  
PŮDORYS



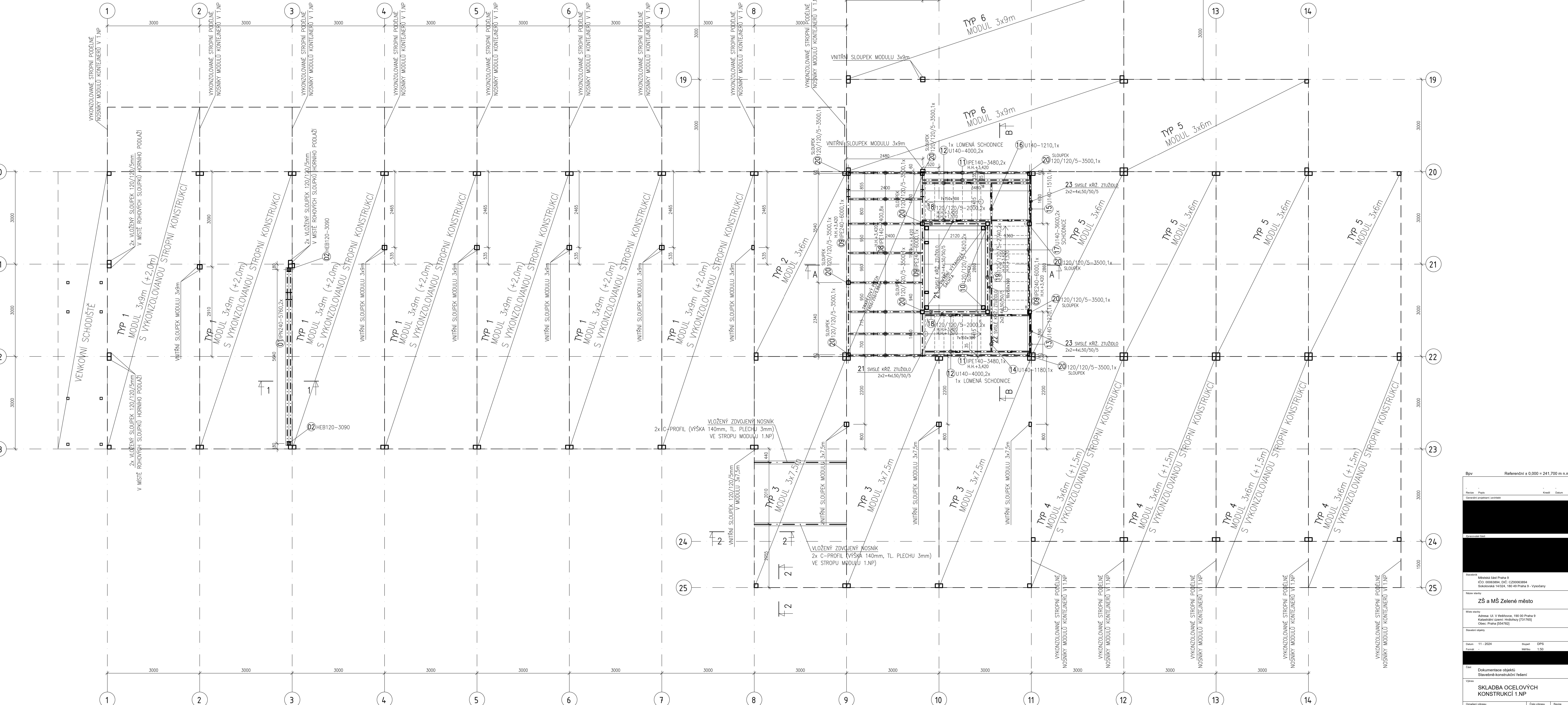
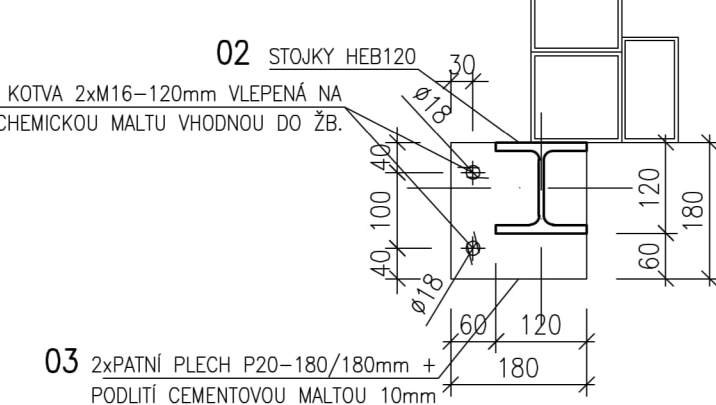
REZ 1-1  
M1:10



DETAIL PATY STOJEK OCELOVÉHO RÁMU  
REZ  
M1:10



DETAIL PATY STOJEK OCELOVÉHO RÁMU  
PŮDORYS  
M1:10



POZNÁMKY

- 1) PŘESNÉ ROZMĚRY OCELOVÝCH KONSTRUKCÍ JE NUTNÉ DOMĚŘIT NA STAVBĚ.
- 2) VŠECHNY OCELOVÉ PRVKY BUDOU PŘI DODÁNÍ NA STAVBU OPATŘENY MINIMÁLNĚ ZAKLADNÍM NÁTĚREM, KROMĚ MÍST NOSNÝCH SVARŮ. FINÁLNÍ PROTIKOROZNÍ A PROTIPOŽÁRNÍ POVRCHOVÁ ÚPRAVA OCELOVÝCH KONSTRUKCÍ JE UVEDENA VE STAVEBNÍ ČÁSTI PROJEKTOVÉ DOKUMENTACE.
- 3) POŽADAVKY NA DÍLENSKOU A VÝROBNÍ DOKUMENTACI JSOU UVEDENY V TECHNICKÉ ZPRÁVĚ.
- 4) DODAVATELSKÁ DOKUMENTACE BUDE KONTROLOVÁNA A SCHVÁLOVÁNA GENERÁLNÍM PROJEKTANTEM.
- 5) VŠEKÉ NEODZNAČENÉ SVARY BUDOU PROVEDENY JAKO TUPÉ S PLNOU HLOUBKOU PŘEVÁRU NEBO JAKO KOUTOVÉ SVARY S VÝŠKOU SVARU STEJNOU JAKO JE MENŠÍ TLOUŠTKA SPOJOVANÝCH MATERIÁLŮ.
- 6) VÝTAH JE NAVRZEN SYSTÉMEM ŠACHTY V ŠACHTĚ. VNITŘNÍ ŠACHTA BUDE VE DNU OSAZENÁ NA ZDOVOJENOU ZAKLADOVOU DESKU A VLOŽENOU VIBROIZOLACI. DILATACE MEZI VNITŘNÍ A VNĚJŠÍ VÝTAHOVOU ŠACHTOU BUDE V ÚROVNI PAŽKŮ VČETI KONSTRUKCÍ VNĚJŠÍ VÝTAHOVÉ ŠACHTY VYPLNĚNA AKUSTICKOU IZOLACÍ.
- 7) TRAPEZOVÝ PLECH V KOMUNIKAČNÍM JÁDROU (SCHODIŠTĚ, VÝTAHOVÁ ŠACHTA A PODESTA) BUDE UMÍSTĚN NA HORNÍ HRANU PASNÍC IPE PROFILŮ.
- 8) TRAPEZOVÝ PLECH BUDE PŘÍPEVNĚN SAMOŘEZNÝM VRUTY K HORNÍ PASNICI STROPNIC IPE PO VZDÁLENOSTI cca 0,4m, MINIMÁLNĚ 4ks VRUTŮ NA 1 NOSNÍKU.
- 9) VÝŠKOVÉ UMÍSTĚNÍ PAŽKŮ VNITŘNÍ VÝTAHOVÉ ŠACHTY JE NUTNÉ KOORDINOVAT S PROJEKTEM VÝTAHŮ.

LEGENDA MATERIÁLŮ

KONSTRUKČNÍ OCEL:	S355-JR
SPOJOVACÍ MATERIÁL:	KVALITA 8.8
CHEMICKÁ MALTA PRO DODATEČNÉ KOTVENÍ DO ŽELEZOBETONU	

Bpv					
Referenční ± 0,000 = 241.700 m n. m.					
Revizor	Pracov	Projekt	Stavba		
Grafická část (výkresy) a technická část (specifikace)					
ZŠ a MŠ Zelené město					
Místní úřad Městská část Praha 9 Křídlo: Zelené město, výhledy (731765) Zelené město (731765)					
Stavba: ZŠ a MŠ Zelené město					
Adresa: ÚL V Hrdlovce, 180 00 Praha 9 Křídlo: Zelené město, výhledy (731765) Zelené město (731765)					
Stavba: ZŠ a MŠ Zelené město					
Datum: 11. 2024		Projekt	DPS		
Podpis					
Číslo výkresu: B.02					
Výkres: SKLADBA OCELOVÝCH KONSTRUKCÍ 1.NP					
Ověřeno: D.1.2					
Kvalita: B.02					
Kvalita: B.02					